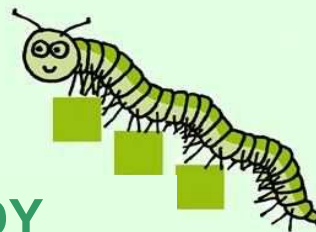


Škola: BCST

Název: Základní škola, Školní 600

Obec: Řevnice



## STONOŽKA 2008/2009 - 5. TŘÍDY

### ČESKÝ JAZYK

Výsledky Vaší školy v českém jazyce jsou nadprůměrné. Patříte mezi úspěšné školy a máte lepší výsledky než 80 % zúčastněných škol.

#### Hodnocení podle částí testu

V tematické části testu vaši žáci dosáhli průměrných výsledků jak v mluvnické části, tak v části literatura a sloh.

Z hodnocení dovednostní části testu vyplývá, že výsledky vašich žáků jsou ve všech oblastech - aplikace, znalosti a porozumění - průměrné.

#### Využití studijního potenciálu

Porovnáním výsledků testu z českého jazyka s výsledky testu OSP jsme zjistili, že ve Vaší škole je studijní potenciál žáků v českém jazyce využíván optimálně, výsledky žáků v testech odpovídají úrovni jejich studijních předpokladů.

### MATEMATIKA

Výsledky Vaší školy v matematice jsou nadprůměrné. Patříte mezi úspěšné školy a máte lepší výsledky než 80 % zúčastněných škol.

#### Hodnocení podle částí testu

Z hodnocení tematické části testu vyplývá, že výsledky vašich žáků jsou ve všech oblastech - aritmetika, geometrie a funkce, rovnice a nerovnice - průměrné.

Z hodnocení dovednostní části testu vyplývá, že výsledky vašich žáků jsou ve všech oblastech - aplikace, znalosti a porozumění - průměrné.

#### Využití studijního potenciálu

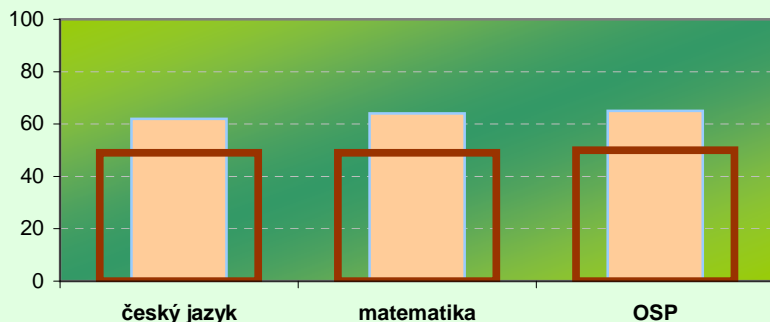
Porovnáním výsledků testu z matematiky s výsledky testu OSP jsme zjistili, že ve Vaší škole je studijní potenciál žáků v matematice využíván dobře, jejich výsledky jsou na vyšší úrovni, než jaká odpovídá úrovni jejich studijního potenciálu, učitelé s ním zřejmě velmi dobře zacházejí a žáci pracují nad svoje možnosti.

### Jak si stojíme mezi ostatními ?

Průměrný percentil v testech

■ naše škola

■ průměr základních škol



### Jak výsledky správně pochopit a využívat?

- Identifikujte odchylky od průměru a zjistěte, čím se škola ve srovnání s ostatními může pochlubit a na čem musí zapracovat.
- Berte v úvahu specifické podmínky Vaší školy.
  - Výsledky doplňte i dalšími informacemi o žácích a třídách a stále s nimi pracujte.

Podrobné výsledky všech testů i jednotlivých tříd obsahuje analytická část zprávy.

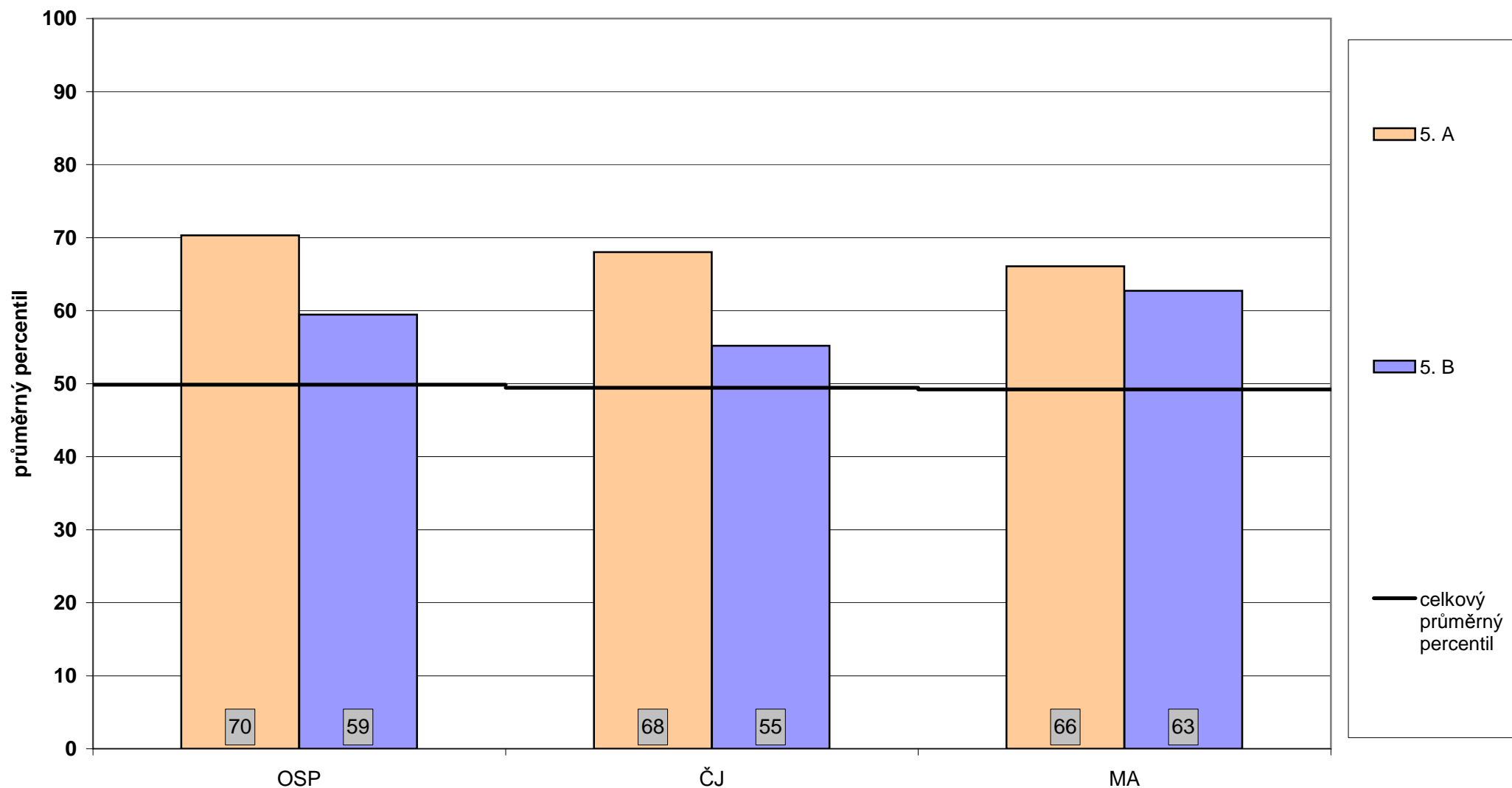
## Souhrnné výsledky za školu

OSP		celkový průměrný výsledek				průměrný percentil za části testu			průměrný percentil za dovednosti v testu						
třída	počet žáků	percentil	čistá úspěšnost	průměrné skóre	směrodatná odchylka skóre	verbální část	analytická část	kvantitativní část	slovní zásoba	orientace v textu	analýza informací	orientace v grafu a tabulce	porovnávání hodnot	číselné operace	orientace v obrázku
5. A	22	70	56	25	10	65	63	68	65	50	63	69	63	47	60
5. B	18	59	49	22	12.1	58	61	56	60	50	61	56	47	50	51
<b>průměr</b>	<b>=</b>	<b>65</b>	<b>53</b>	<b>24</b>	<b>11</b>	<b>62</b>	<b>62</b>	<b>63</b>	<b>63</b>	<b>50</b>	<b>62</b>	<b>63</b>	<b>56</b>	<b>48</b>	<b>56</b>

český jazyk		celkový průměrný výsledek				průměrný percentil za části testu		průměrný percentil za dovednosti v testu		
třída	počet žáků	percentil	čistá úspěšnost	průměrné skóre	směrodatná odchylka skóre	sloh a literatura	mluvnice	znalost	porozumění	aplikace
5. A	21	68	55	25	11.5	65	69	59	69	61
5. B	19	55	43	19	12.6	57	50	47	56	55
<b>průměr</b>	<b>=</b>	<b>62</b>	<b>49</b>	<b>22</b>	<b>12.2</b>	<b>61</b>	<b>60</b>	<b>53</b>	<b>63</b>	<b>59</b>

matematika		celkový průměrný výsledek				průměrný percentil za části testu			průměrný percentil za dovednosti v testu		
třída	počet žáků	percentil	čistá úspěšnost	průměrné skóre	směrodatná odchylka skóre	funkce, rovnice, nerovnice	geometrie	aritmetika	znalosti	porozumění	aplikace
5. A	21	66	49	15	6.9	55	68	61	57	65	63
5. B	19	63	47	14	8.7	47	66	59	54	67	55
<b>průměr</b>	<b>=</b>	<b>64</b>	<b>48</b>	<b>14</b>	<b>7.7</b>	<b>51</b>	<b>67</b>	<b>60</b>	<b>55</b>	<b>66</b>	<b>59</b>

## Průměrný celkový percentil po jednotlivých třídách

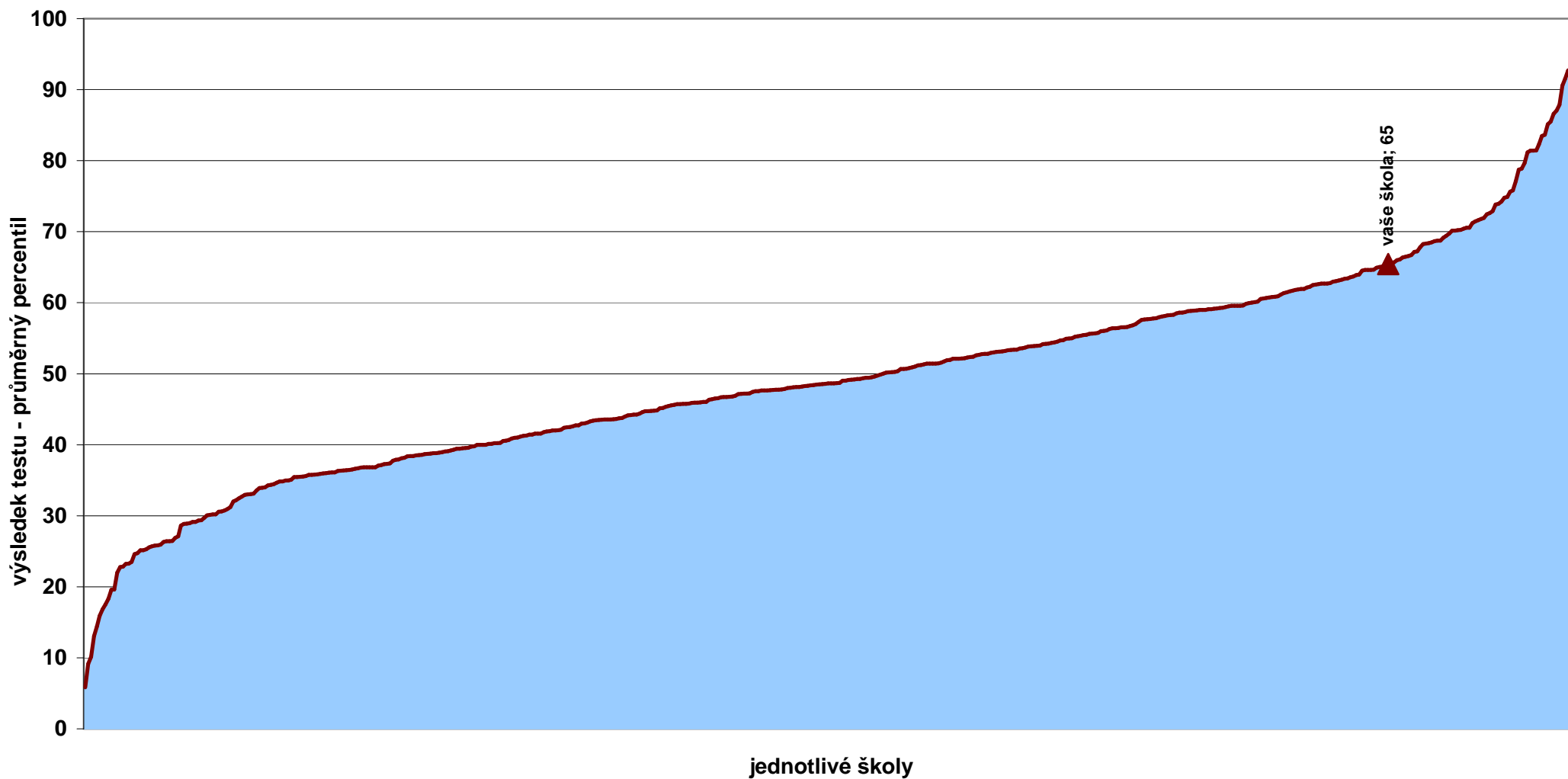


Poznámka: Graf znázorňuje **průměrné celkové percentily** všech tříd vaší školy.  
Zároveň je zde pro porovnání vyznačen průměrný percentil všech zúčastněných žáků.

## Relativní postavení školy v testu OSP - souhrnné výsledky za školu

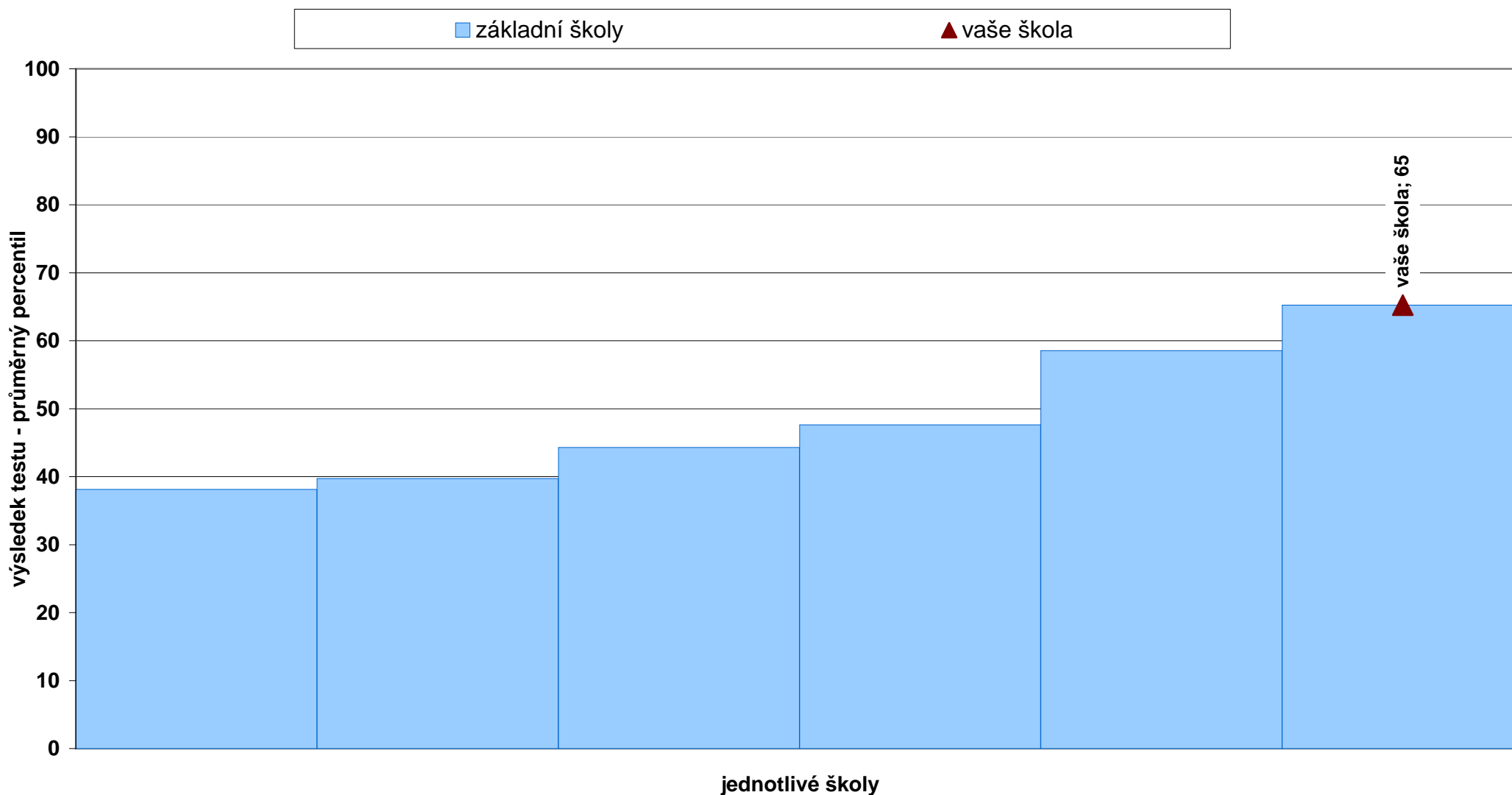
■ základní školy

▲ vaše škola



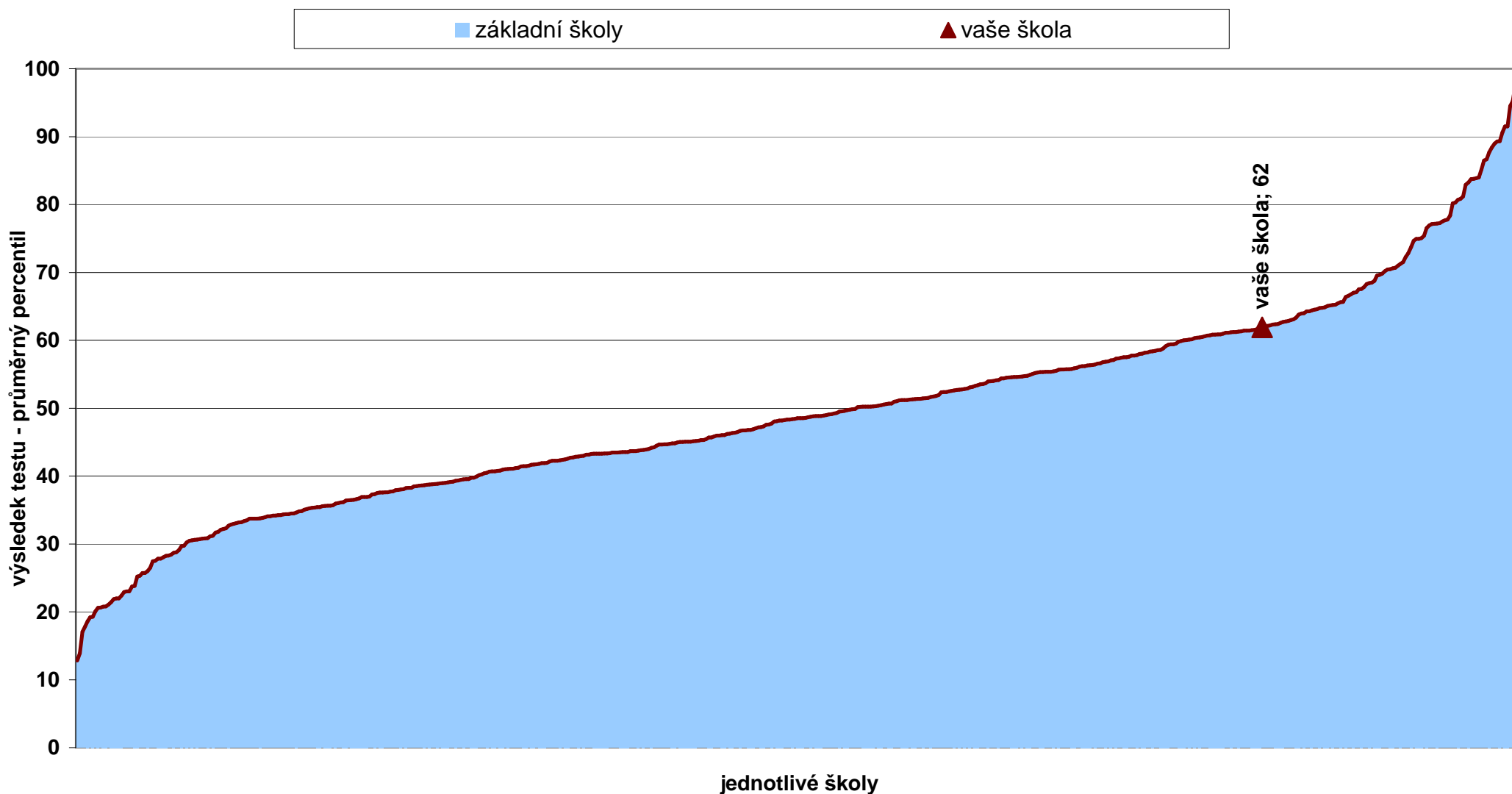
Poznámka: Graf vystihuje postavení vaší školy v rámci daného předmětu ve srovnání s ostatními školami, které se zúčastnily testování.  
Pořadí je dáno průměrným celkovým percentilem škol.

### Relativní postavení školy v testu OSP - souhrnné výsledky za školu ve skupině



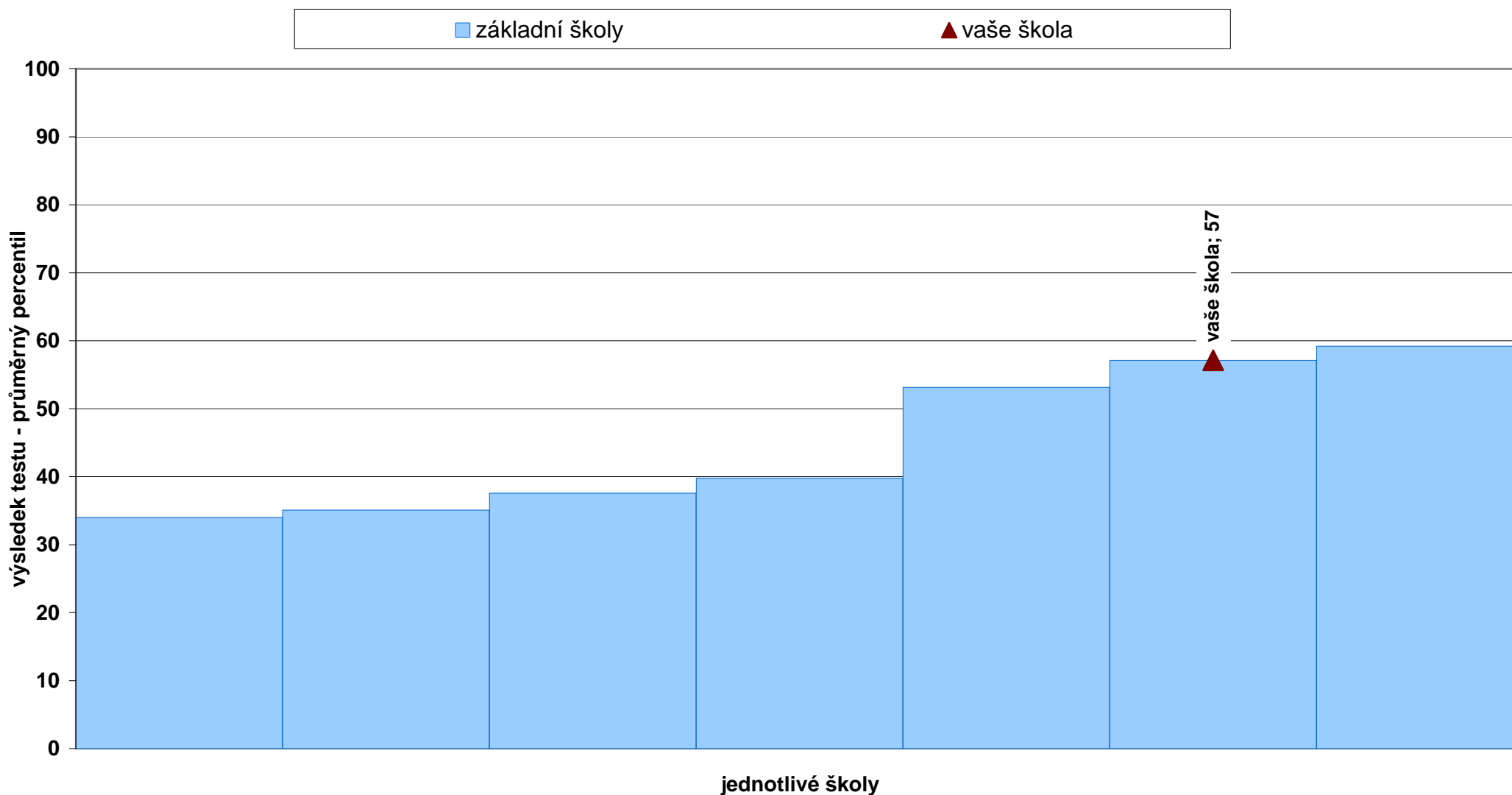
Poznámka: Graf vystihuje postavení vaší školy v rámci daného předmětu ve srovnání s ostatními školami ze skupiny přibližně stejně vybavených škol, které se zúčastnily testování. Pořadí je dáno průměrným skupinovým percentilem škol.

## Relativní postavení školy v testu ČJ - souhrnné výsledky za školu



Poznámka: Graf vystihuje postavení vaší školy v rámci daného předmětu ve srovnání s ostatními školami, které se zúčastnily testování.  
Pořadí je dáno průměrným celkovým percentilem škol.

### Relativní postavení školy v testu ČJ - souhrnné výsledky za školu ve skupině

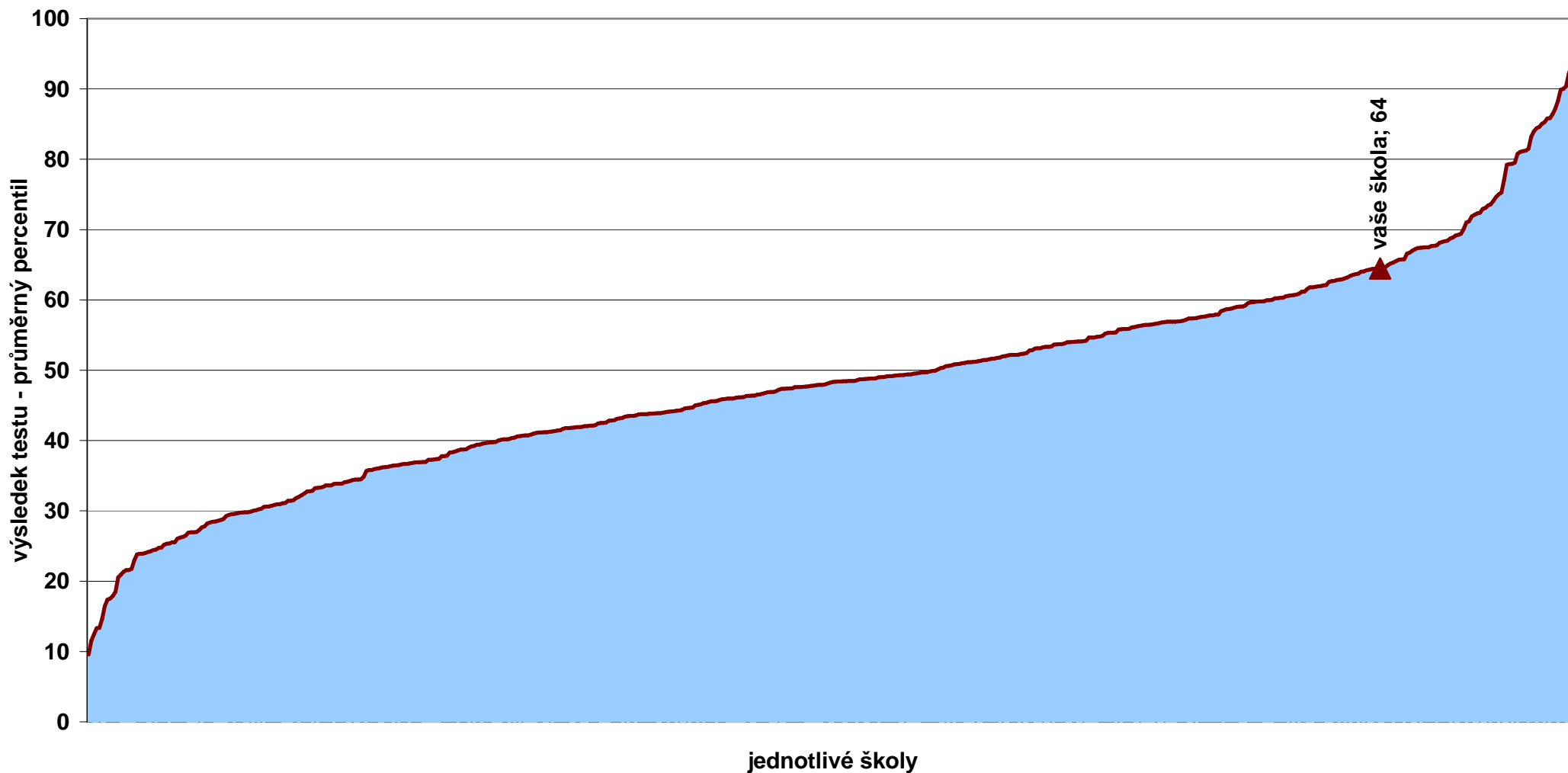


Poznámka: Graf vystihuje postavení vaší školy v rámci daného předmětu ve srovnání s ostatními školami ze skupiny přibližně stejně vybavených škol, které se zúčastnily testování. Pořadí je dáno průměrným skupinovým percentilem škol.

## Relativní postavení školy v testu MA - souhrnné výsledky za školu

■ základní školy

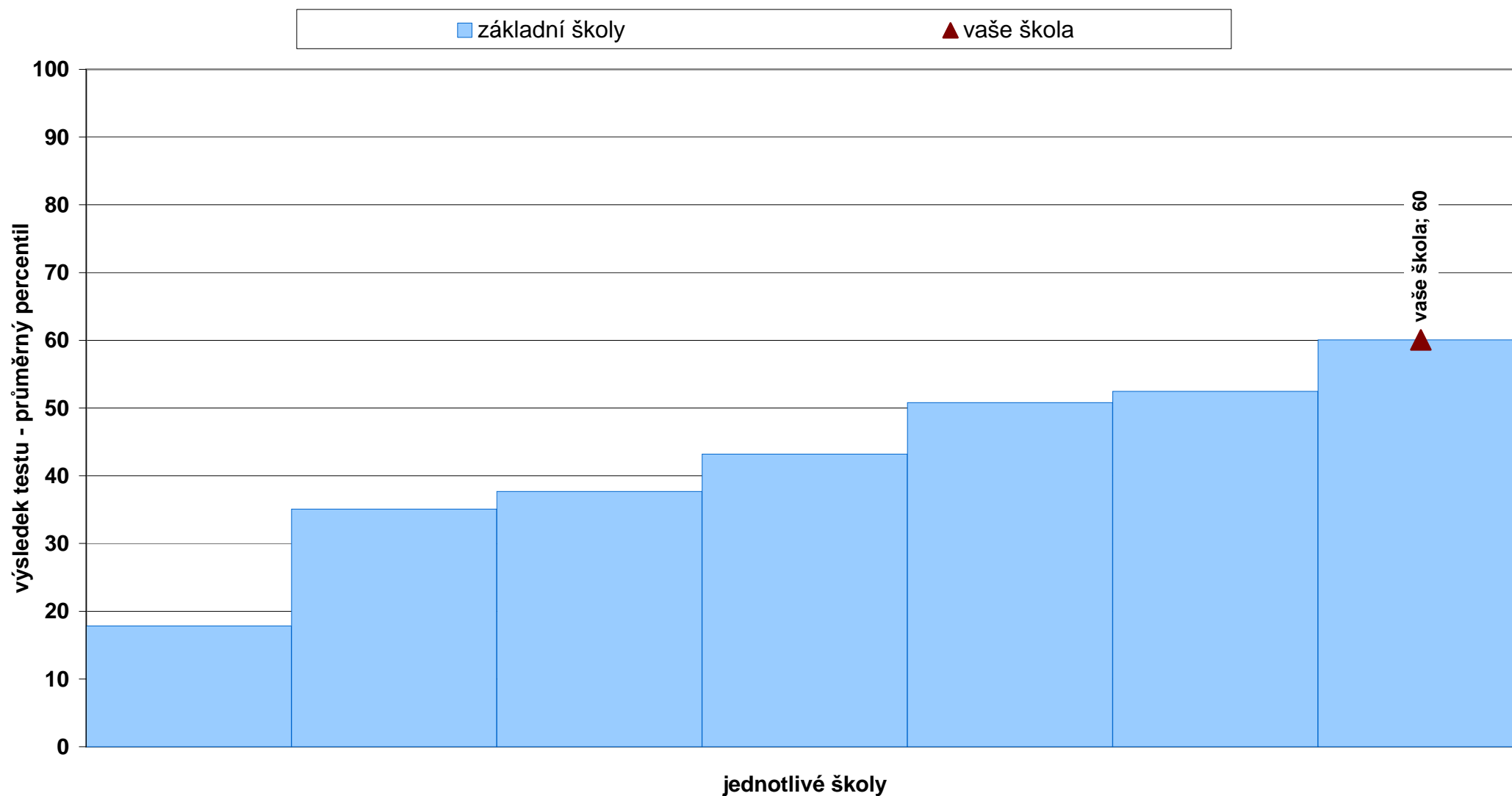
▲ vaše škola



Poznámka: Graf vystihuje postavení vaší školy v rámci daného předmětu ve srovnání s ostatními školami, které se zúčastnily testování.  
Pořadí je dáno průměrným celkovým percentilem škol.



### Relativní postavení školy v testu MA - souhrnné výsledky za školu ve skupině



Poznámka: Graf vystihuje postavení vaší školy v rámci daného předmětu ve srovnání s ostatními školami ze skupiny přibližně stejně vybavených škol, které se zúčastnily testování. Pořadí je dáno průměrným skupinovým percentilem škol.